

El **Instituto de Salud Pública y Laboral de Navarra**, en colaboración con HANNA INSTRUMENTS, se complace en invitarle a la jornada

### “Control de equipos de refrigeración y de la calidad físico-química del agua”

Que se celebrará el **miércoles 29 de abril** en **el Salón de Actos del Instituto de Salud Pública y Laboral de Navarra**, situado en el Polígono Landaben, Calles E y F, 31012 de Pamplona/Iruña.

**Dirigida a:** Titulares que tengan instaladas torres de refrigeración y/o condensadores evaporativos en la Comunidad Foral de Navarra.

#### Programa

08:30h	Registro y entrega de documentación.
09:00h	<b>Presentación e Introducción:</b> M <sup>a</sup> Soledad Aranguren (Directora-Gerente del Instituto de Salud Pública y Laboral de Navarra) y Teresa Ferrer (Jefa de la Sección de Sanidad Ambiental).
09:30h	<b>Legislación estatal y foral:</b> Jacinto Irisarri (Técnico de la Sección de Sanidad Ambiental).
10:00h	<b>Principales instalaciones de riesgo. Torres y condensadores:</b> Beatriz Agudo (Técnica de la Sección de Sanidad Ambiental).
10:30h	Café.
11:00h	<b>Parte teórica:</b> Javier Aranburuzabala (Responsable de formación de Hanna Instruments). Técnicas Instrumentales, protocolo de toma de muestras, parámetros generales de control físico-químico y analizadores automáticos.
12:30h	<b>Parte práctica:</b> Técnicos de Hanna Instruments. Verificación, calibración y medida de: biocidas oxidantes, pH, conductividad, sólidos disueltos totales (TDS) y turbidez.
14:00h	Fin de la jornada.

**Inscripciones: [pinche aquí](#)**

*Se emitirá certificado de asistencia.*

**Datos de contacto y localización salón de  
actos de la sede de landaben, para cursos**

**Información práctica**

Tarjeta de visita **Sección Sanidad Ambiental**



Sede de Landaben, coordenadas GPS



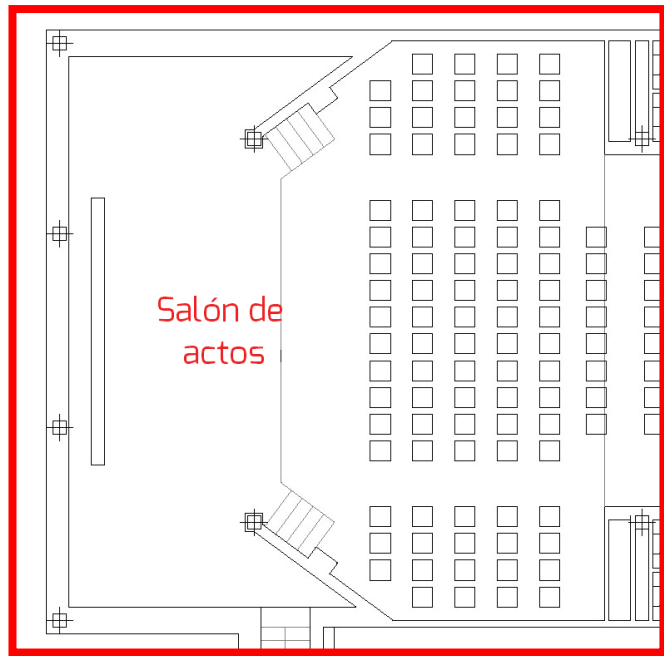
GPS: 42.813647,-1.686737

Sección de Sanidad Ambiental  
Instituto de Salud Pública y Laboral de Navarra  
+34848423459  
[www.cfnavarra.es/isp](http://www.cfnavarra.es/isp)  
[ispsanam@navarra.es](mailto:ispsanam@navarra.es)  
Leyre, 15 31003 Pamplona  
GPS: 42.812404,-1.641816

Datos de interés:

Taxis de Pamplona: 948232300 - 948351335 <http://www.taxipamplona.com>  
Web Navarra: [http://www.navarra.es/home\\_es/](http://www.navarra.es/home_es/)  
Web Pamplona: <http://www.pamplona.es/>  
Previsión meteorológica: <http://www.aemet.es/es/el tiempo/prediccion/municipios/pamplona-iruna-id31201>

Entrada desde calle E



Salón de actos

SERVICIOS  
CABALLEROS

máquina  
café

Vestíbulo principal

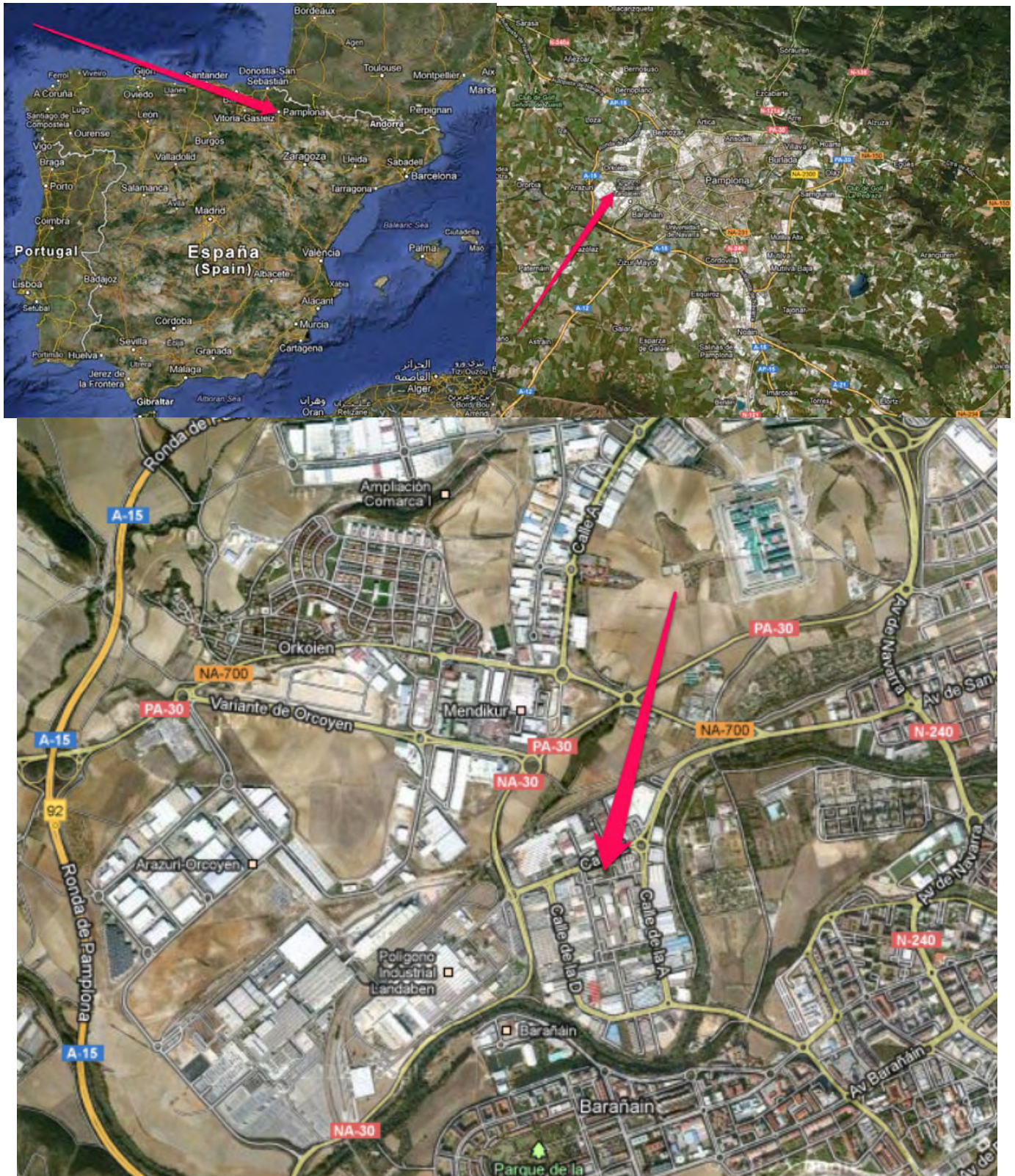
ACREDITACIONES

SERVICIOS  
SEÑORAS

Entrada desde calle F



Mapas de situación sede landaben:





Mapas de situación sede landaben:





948 23 23 00  
948 35 13 35

24 H / 365 Dias

HOME | ¿QUIÉNES SOMOS? | SERVICIOS | FLOTA | TARIFAS | PARADAS | ENLACES | CONTACTO | COMPARTIR TAXI

## TARIFAS



### Tarifas urbanas e interurbanas

#### Tarifa 1

Aplicable en **periodo laboral diurno** (entre 6:00 y 22:00 horas) en la **zona A** del Área Territorial de Prestación Conjunta de la Comarca de Pamplona:

##### Bajada de bandera

1,98 €

##### Km. recorrido

0,93 €/Km

##### Hora de espera

18,98 €

#### Tarifa 2

Aplicable en **periodo laboral diurno** (entre 6:00 y 22:00 horas) en la **zona B** del Área Territorial de Prestación Conjunta de la Comarca de Pamplona y en **periodo de fin de semana, festivo\*\* y servicio nocturno laborable** (entre 22:00 y 6:00 horas) en la **zona A** del Área Territorial de Prestación Conjunta de la Comarca de Pamplona:

##### Bajada de bandera

2,95 €

##### Km. recorrido

1,10 €/Km

##### Hora de espera

22,69 €

#### Tarifa 3

Aplicable en **periodo de fin de semana, festivo\*\* y servicio nocturno laborable** (entre 22:00 y 6:00 horas) en la **zona B** del Área Territorial de Prestación Conjunta de la Comarca de Pamplona:

##### Bajada de bandera

3,50 €

##### Km. recorrido

1,45 €/Km

##### Hora de espera

29,70 €

### Suplementos

#### Estaciones de transporte

Servicios iniciados o finalizados en las estaciones de transporte

##### Aeropuerto

2,40 €

##### Estación de tren

1,00 €

##### Interior estación autobuses

0,65 €

##### Nocturno fin de semana y festivos

(entre las 00:00 h. y las 06:00 h. de los sábados, domingos y festivos\*\*)

1,20 €

#### Concertación telefónica

Servicios con concertación telefónica u otros sistemas tecnológicos similares iniciados según las diferentes tarifas

##### Concertación telefónica Tarifa 1

0,97 €

##### Concertación telefónica Tarifa 2

1,65 €

##### Concertación telefónica Tarifa 3

2,20 €

#### Interurbanas\*

Tarifas máximas aplicables a los servicios interurbanos de taxi

##### Precio por kilómetro recorrido

0,59 €

##### Una hora de espera

16,32 €

##### Servicio mínimo

3,29 €

\*Durante el transcurso de la primera hora de espera, el usuario tendrá derecho a disponer gratuitamente de un tiempo de espera de quince minutos, transcurrido el cual los siguientes períodos se computarán por fracciones de quince minutos, a razón de 4,08 euros cada fracción.

\*\*En los servicios nocturnos prestados entre las 22,00 horas y las 6,00 horas, así como en los prestados entre las 0 horas y las 24 horas de los sábados y festivos, se aumentará su importe en un 25% sobre la tarifa diurna.

\*\*Se considera como festivos las fiestas de San Fermín del 6 al 14 ambos inclusive.

En las tarifas señaladas, se considera incluido el Impuesto sobre el Valor Añadido.